

お父さま、お母さまへ（必ずお読み下さい）

この度は当社商品をお買い上げ頂き誠にありがとうございます。
品質には万全を期しておりますが、万一お気付きの点がございましたら下記までお問合せください。

〒111 東京都台東区蔵前3-1-12

電話 東京03(862)0371(代表)

バンダイグループお客様相談センターバンダイ商品係

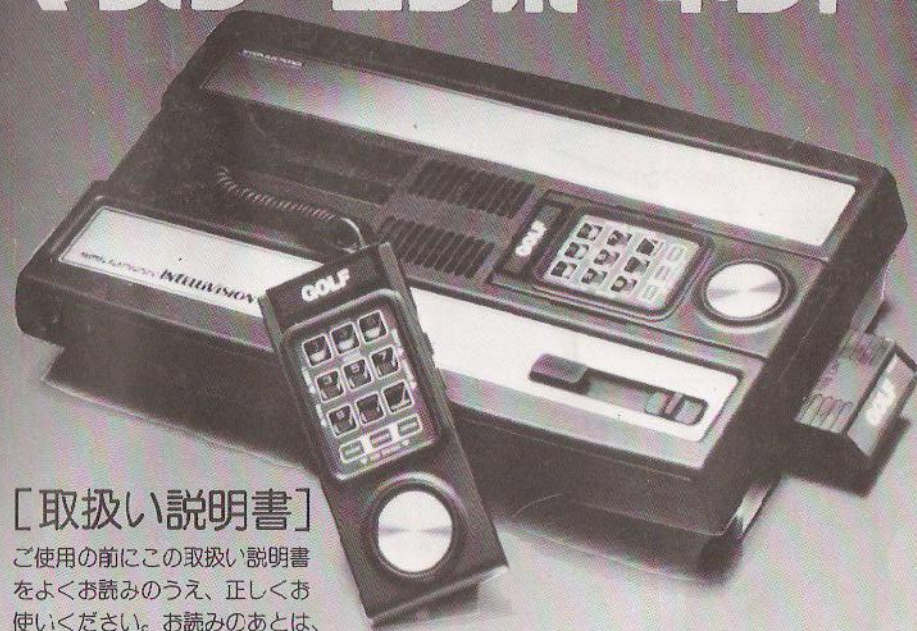
 **バンダイ**

本社 / 東京都台東区駒形2-5-4 〒111 TEL(03)842-5151(代表)
大阪支社 / 大阪府東区内久宝寺町4-51 〒540 TEL(06)942-2591~3
名古屋営業所 / 名古屋市中南区南野1-62 〒457 TEL(052)613-0171(代表)
九州営業所 / 福岡市東区多の津2-1147-1 〒813 TEL(092)622-5405~6
北海道営業所 / 札幌市白石区本通20南1 〒003 TEL(011)863-3331~2
仙台営業所 / 仙台市日の出町3-3-7 〒983 TEL(0222)95-9293
広島営業所 / 広島市西区南観音2-3-6 〒733 TEL(082)294-3211

MATTEL ELECTRONICS®

IntelliVision™
Intelligent Television

**インテレビジョン
マスターコンポーネント**



〔取扱い説明書〕

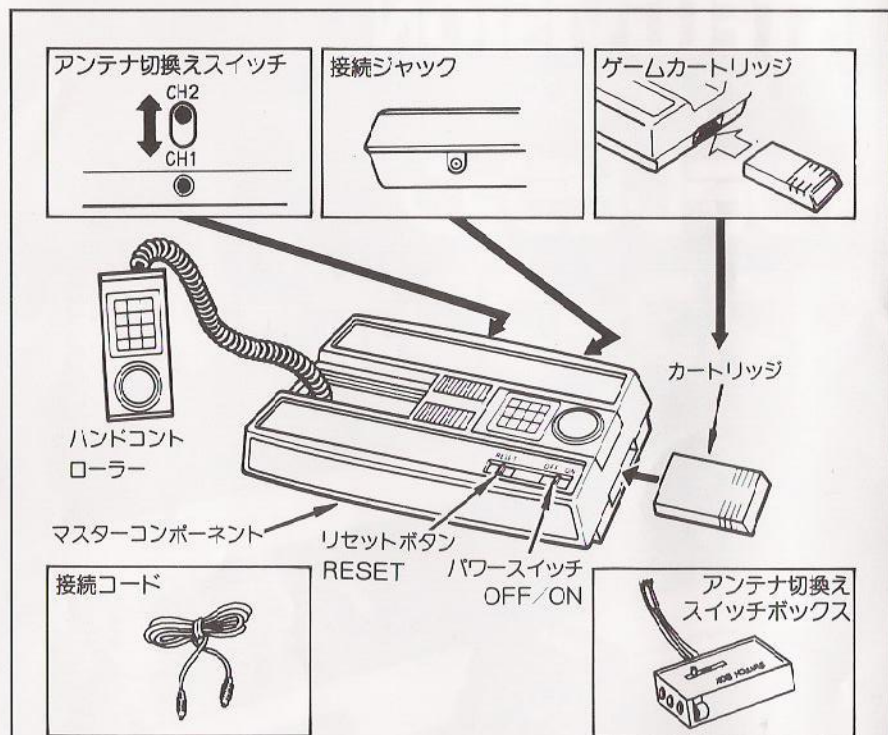
ご使用前にこの取扱い説明書をよくお読みのうえ、正しくお使いください。お読みのあとは、保証書とともに大切に保存してください。

仕様

CPU / 13ビット(CP1610)
ゲームプログラム / ROMカートリッジ、
交換式ビデオゲーム
サウンド / 三音和音
画面解像度 / タテ96×ヨコ150ドット(15.5)
使用電源 / 100V
消費電力 / 18W 50/60Hz
本体寸法・重量 / 巾390・奥行230・高さ70
(mm)・2.3kg
付属品 / アンテナ切換えスイッチボックス、
TV接続コード・取扱説明書・保
証書・ゲームカタログ

 **バンダイ**

各部のなまえ



パワースイッチ(OFF-ON)

インテレビジョンをご使用になる前にスイッチをONにします。

④カセットを出し入れする時は、必ずスイッチをOFFにしてください。

ゲームカートリッジ

各ゲームは、ゲームカートリッジにプログラムされています。ゲームカートリッジをマスターコンポーネントのそう入口に差し込んでゲームを楽しめます。

リセットボタン(RESET)

ゲームを最初から始める前に押してください。

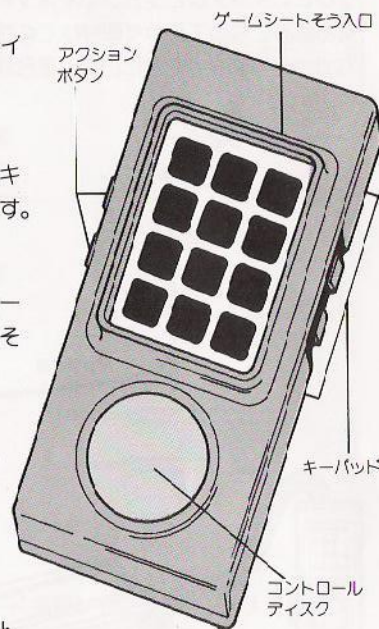


各部の働き

ハンドコントローラー(2台)

ゲームは、このコントローラーを使用してプレイを行ないます。

- キーパッド
各キーパッドには、キーが12あり、これらのキーを使ってコンピューターにプログラムします。
- ゲームシートそう入口
各ゲームカートリッジについているゲームカードをこのそう入口に差し込み、キーパッドをそのゲーム用に変えます。
- アクションボタン
ゲームカートリッジをマスターコンポーネントに差し込むと、アクションボタンはそのゲーム専用の働きをします。
- コントロールディスク
ゲームカートリッジをマスターコンポーネントに差し込むと、コントロールディスクはそのゲーム専用の働きをします。



接続ジャック

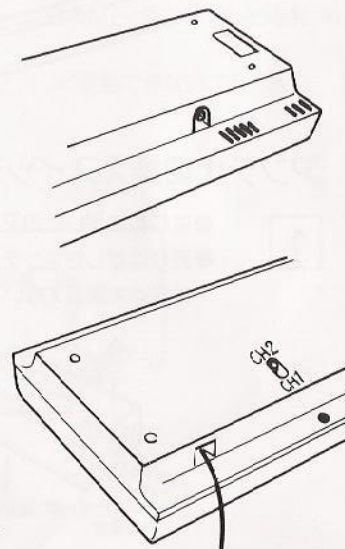
アンテナ切換えスイッチのゲーム端子からの出力ケーブルを接続します。

チャンネル切換えスイッチ

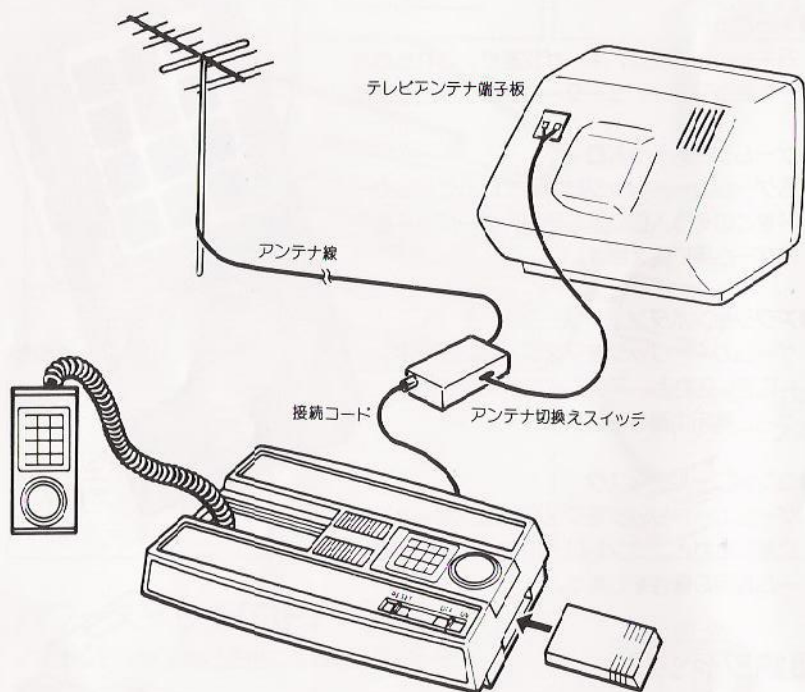
インテレビジョンの映像を受像するテレビのチャンネルに合わせます。

マスターコンポーネントのウラ側にチャンネル切換えスイッチがあります。

④1チャンネルでテレビ放送を行なっている地域では2チャンネル、2チャンネルでテレビ放送を行なっている地域では1チャンネルに合わせます。テレビのチャンネルもそれに合わせてください。

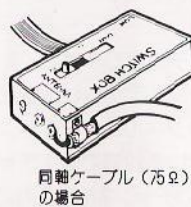
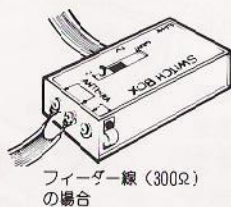


テレビにインテレビジョンのマスターコンポーネントを取付ける時は、このページをよくお読みになって正しく取付けてください。正しく取付けないと正常にゲームが行なえなかったり映像が正常に出ない場合があります。



アンテナ切換えスイッチの取付け手順

- 1 ●はじめにテレビのアンテナ端子板からVHFアンテナ線ははずします。
●取りはずしたアンテナ線を付属のアンテナ切換えスイッチの300Ω、75Ωの接点を間違えないように接続します。

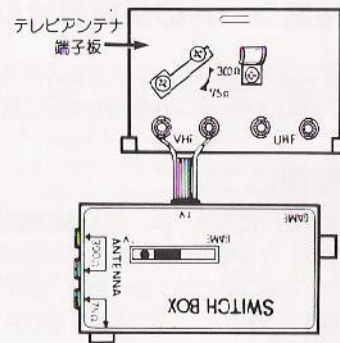


2

●アンテナ切換えスイッチから出ているフィーダー線をテレビのアンテナ端子板のVHF端子(300Ω)に接続します。

④この時、はずしたアンテナ線が同軸ケーブル(75Ω)の場合は、テレビのアンテナ端子板にある75Ω/300Ω切換えを300Ωに切換えてください。

※5ページの〈テレビのアンテナ端子板への接続〉を参照してください。

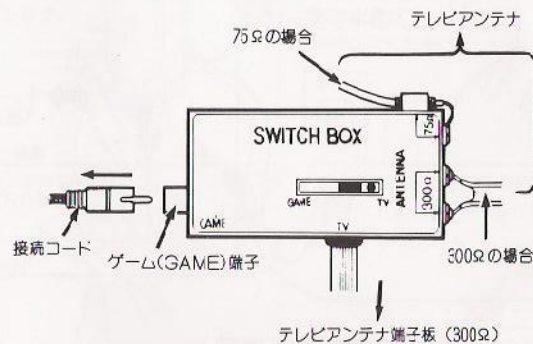


3

●マスターコンポーネントの接続コード接続ジャックとアンテナ切換えスイッチのゲーム(GAME)端子とに接続コードを接続します。

●以上でテレビとの接続は完了です。インテレビジョンでゲームをお楽しみになる時は、スイッチボックスをゲーム(GAME)側に、テレビを見る時はテレビ(TV)側に切換えます。

⑤確実にスイッチボックスを切換えないと正しく受信できないことがあります。

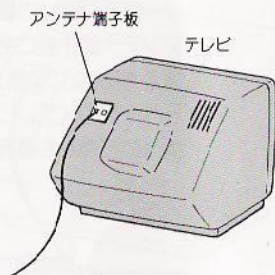


接続コードの接続ジャックへの接続

アンテナ切換えスイッチからの接続コードをマスターコンポーネントのジャックに差し込みます。

電源について

インテレビジョンは、ご家庭の電源コンセント(100V)から電源を使用します。Ⓧコンセントにプラグを差し込む時やぬく時は、必ずマスターコンポーネントのパワースイッチをOFFにしてから行ってください。



テレビのアンテナ端子板への接続

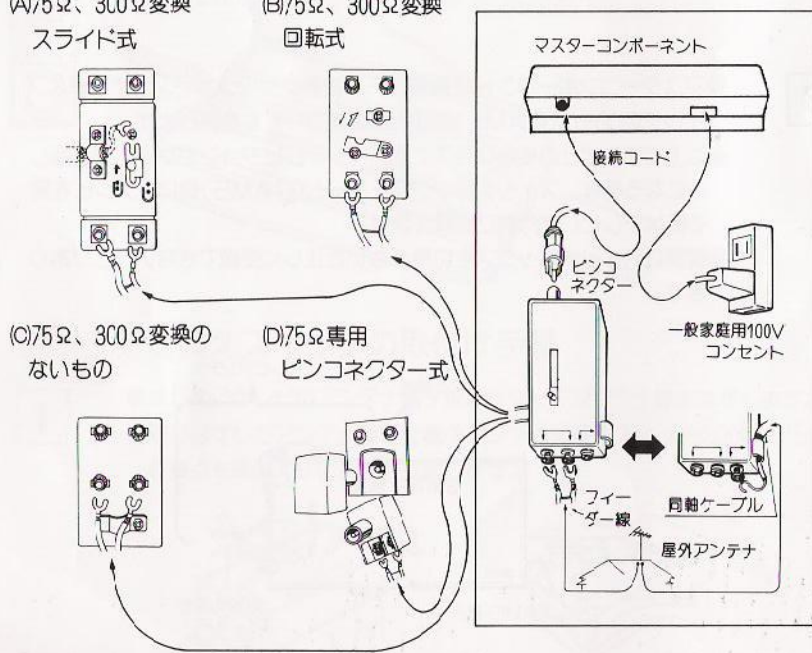
アンテナ端子板の種類

(A)75Ω、300Ω変換
スライド式

(B)75Ω、300Ω変換
回転式

(C)75Ω、300Ω変換の
ないもの

(D)75Ω専用
ピンコネクター式



Ⓧ75Ω、300Ω切換えのあるものは必ず300Ωに切換

インテレビジョンを使う時は、次の手順で行なってください。

アンテナ切換えスイッチをゲーム(GAME)側に切換えます。



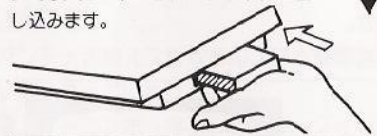
テレビのパワースイッチを入れ、受信チャンネルを合わせます。1または2チャンネルのどちらか空チャンネルに合わせます。



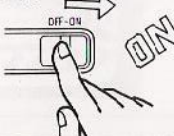
マスターコンポーネントのチャンネル切換えスイッチをテレビのチャンネルに合わせます。



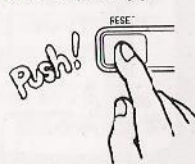
マスターコンポーネントのカートリッジ入ロにゲームカートリッジを差し込みます。



マスターコンポーネントのパワースイッチをONにします。



リセットボタンを押します。



映し出された映像を見て、もし不鮮明な場合は、VHF微調整ファインチューニングつまみを左右に回して鮮明にします。ボタンチャンネルの場合は、カバーをはずして、つまみを調整します。(空チャンネルを使用するので調整がなされていない場合があるためです。)



ゲーム(カートリッジ)の説明書に従ってプレイをお楽しみください。



ゲームの音量は、テレビの音量ダイヤルで調整してください。



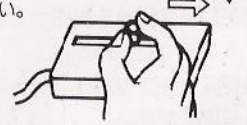
カートリッジを交換する時は、必ずパワースイッチをOFFにしてください。



インテレビジョンをご使用にならない時は、電源コードをコンセントからぬいてください。



テレビ番組をご覧になる時は、アンテナ切換えスイッチをテレビ(TV)側に切換えてください。

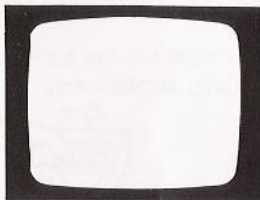


こんな時は故障ではありません。

修理を依頼される前にもう一度下記の項目をご確認ください。
なお異常がある時は、当社お客様相談センターへお問合せください。

画面が出ない

- ゲームカートリッジがしっかり入っていますか。
- テレビの電源が入っていますか。
- マスターコンポーネントの電源スイッチはONになっていますか。
- マスターコンポーネントのチャンネル切換スイッチとテレビのチャンネルが合っていますか。
- 接続コードが完全に接続されていますか。
- アンテナ切換スイッチのスイッチが確実にGAME側になっていますか。
- リセットボタンを押してましたか。



画面がチラチラする。

- アンテナ線が正しく接続されていますか。
- テレビのチャンネル微調整がズれていませんか。



ゲームに色が出ない。

色がうすい。

色あいが悪い。

- テレビのチャンネル微調整がズれていませんか。
- テレビの色の濃さ、色あい調整つまみが正しく調整されていますか。

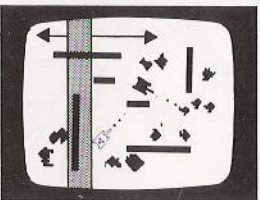
映像が横流れしたり、縦流れする。

- テレビの垂直同期、水平同期調整つまみがズれていませんか。



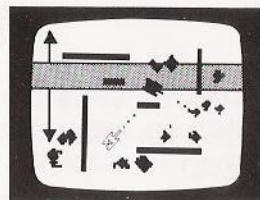
電源スイッチを入れた時、縦線が左右にくり返し動く。

- 電源スイッチを切って5~10秒後にもう一度入れてください。
- マスターコンポーネントのリセットボタンを押してください。



電源スイッチを入れた時、横線が上下にくり返し動く。

- 電源スイッチを切って5~10秒後にもう一度入れてください。
- マスターコンポーネントのリセットボタンを押してください。

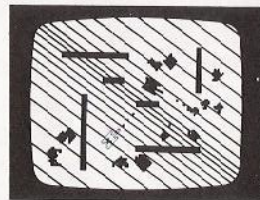


電源スイッチを入れた時、画面はでるがボールやミサイルなどがでない。

- 本体のリセットボタンを押してください。

ゲーム使用時に画面にビート縞がでる。

- テレビのチャンネル微調整つまみを回して調整してください。



テレビ使用時にテレビ画面にビート縞がでる。

- アンテナ切換スイッチのスイッチが確実にTV側になっていますか。
- マスターコンポーネントの電源スイッチをOFFにしてください。
- テレビアンテナが確実に繋がっていますか。

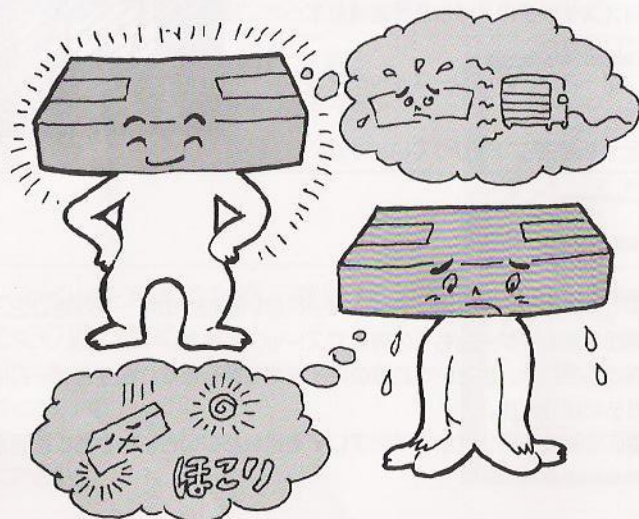


注意

- ゲームを途中で中断するような時は、キーボードのいずれかのキーを同時に2コ押します。押すと画面が消え、ゲームもその時点でストップします。ゲームを再開する時には、まだいずれかのキーを1つ押します。押すとゲームはストップした時点から始まります。
- 約5分間、画面に映像を映したままで、プレイを行なわないと、自動的に画面が消えます。

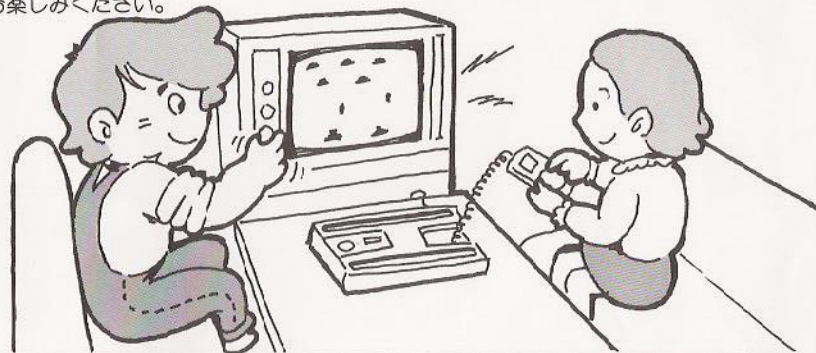
使用上の注意

- リセットとパワースイッチの取り扱いはいないに行なってください。
- カートリッジ交換の時は、マスターコンポーネントのパワースイッチを必ずOFFにしてください。
- 使用後は、パワースイッチをOFFにして、カートリッジをぬき取ってください。
- 故障の原因になりますので、マスターコンポーネントおよびカートリッジのすき間に指や棒を差し込まないでください。
- アンテナ切換えスイッチは、4ページの接続をよくお読みください。
- テレビの裏ボタンは絶対にはずさないでください。高電流が流れていますので大変危険です。
- 1本の屋外アンテナを使ってホーム共聴する場合は、正規の共聴部品をご使用ください。
- マスターコンポーネントは、デリケートな機械ですから、ぶつけたり、落としたり、衝撃を与えないでください。故障の原因になりますから注意してください。
- テレビに近づきすぎてゲームをしますと、目が疲れることがあります。普通、画面と目の間の距離は、画面の立て寸法の約7倍程度が適当です。(13型以上では2m前後、16型以下では1.5m前後) 目の高さは画面の高さよりやや高めがいいでしょう。
- キャビネットをいためないために、表面の汚れは、中性洗剤をやわらかい布に浸して軽く拭いてください。シンナーやベンジンなどの揮発性のものや化学ぞうきんなどはキャビネットをいためますので絶対にご使用にならないでください。
- 発熱体(暖房器)などの近くや直射日光のあたる場所は避けてください。
- 万一異常のある場合は、ただちにパワースイッチを切ってください。そして当社お客様相談センターにお問合せください。



お願い

- テレビの微調整を正しく合わせてください。インテレビジョンは、通常使用していないチャンネル(1または2ch)を使用しますので微調整がずれていることがあります。画面が不鮮明な場合は、テレビの微調整つまみをまわし最良の映像に合わせてゲームをお楽しみください。



保証・サービス

- 保証書—内容のご確認と保存のお願い
必ず販売店印、保証期間をご確認の上、購入店からお受け取りいただき、よくお読みになって大切に保存してください。
- 修理を依頼される前に
この使用説明書をよくお読みの上、なお不都合のある場合は、保証書を添えて購入店にお申し出いただくか、当社お客様相談センターへお問合せください。

